

# 西宮ワンシヨット

シンワクライム情報新聞

発行シンワクライム株式会社  
編集 fujikawa

2014. 3  
No,32

SHINWA  
CLIMB



公益財団法人 西宮大谷記念美術館  
西宮市が実業家であった故大谷竹次郎氏より土地・建物・美術作品の寄贈を受け昭和47年に開館した美術館。近代日本画・フランス近代絵画を中心に地元作家や版画なども集め、現代では千点以上の間蔵品を収蔵しています。以前の和風邸宅の良さはそのままにエントランスロビーから流れる瀧を楽しみむことができ、水と緑の美しい庭園を持つ美術館として多くの来館者に親しまれています。  
西宮市中浜町4の38 開館時間10時～5時  
休館日水曜日（祝日の場合は開館翌日休館）  
阪急夙川駅もしくはJRさくら夙川駅南西へ徒歩約15分。駐車場有。

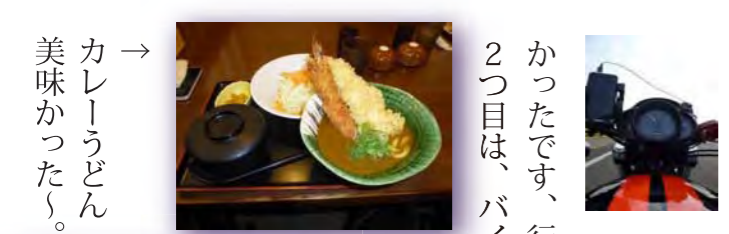


エントランスからの庭園がとても心地よく人気です。

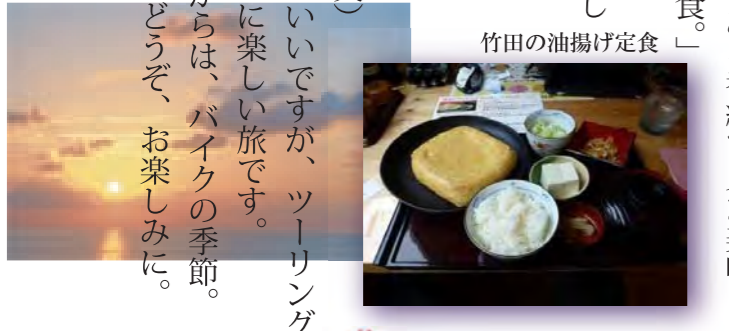
毎年8月の  
イタリア・ボローニャ  
国際絵本原画展  
は人気だよ！  
2月22日から  
新収蔵品展示、  
3月2日ピアノ  
コンサートも！



社長のきまぐれバイク旅  
皆さんこんにちは。いつもつなぐご愛読いただき本当に有難うございます。  
今回のバイク旅は、2つの旅のご報告。  
1つ目は福井の旅。ある番組で見た美味し  
そうな「竹田の油揚げ定食。」  
これを食べたくて片道5  
時間頑張りました。美味し  
かったです、行ったかがありました。  
2つ目は、バイク仲間との旅で、琵琶湖  
へ行ってきました。  
正直、この時期は、  
寒さとの戦いです。(笑)



カレーうどん  
美味かった。  
1人もいいですが、ツーリング  
も非常に楽しい旅です。  
これからは、バイクの季節。  
次号もどうぞ、お楽しみに。



春の  
第19回  
お客様大感謝祭  
3/8土,9日  
イベントのご案内！  
大阪でするよ  
来てね！  
メールアート体験

TOTO Daikens YKK AP

断熱リフォーム玄関ドア  
ヴェナードRD・プラマードU  
リフォーム玄関ドア

VENATO

いずれかの商品で見積いただいたお客様に  
サッシュプラスプレゼント！

クラッソをご契約いただきました  
お客様にご成約特典！  
抽選で570名様にル・クルーゼなど。

写真はイメージです。

エクスオス日本の樹一至高一を  
ご成約いただきましたお客様に  
DKワックスネオを1缶プレゼント。

その他ノーマル・大阪ガス  
も恩典をご用意しております！

YKK AP シンワクライムサポートスタッフのご紹介

YKK AP 株式会社 関西支社  
住宅建材部 MADO ショップ推進部  
兵庫エリア担当

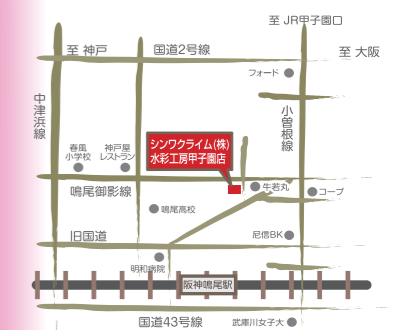
山村 直美 さん

窓のことなら窓ショップ。  
窓ショップパートナーの  
シンワクライム様と共に  
ニッポンの窓をよくしていきます！

マドレーヌちゃん

忙しい営業職でも女性らしく  
素敵な山村さん。気取ら  
ず素早くこなしてくださる  
頼りになる人です！

- YKK 勤務年数は？  
あつという間の8年目となりました。
- 趣味は？  
旅行、食べること、アートなこと
- 好きなカラーは？  
黄色、ピンク、緑、白。
- 好きな言葉は？  
他人と過去は変えられないが、自分と未来は変えられる。
- 血液型  
あまり人に言いたくないB型(笑)
- 好きな食べ物  
いちご！！ラーメン、フライドポテト、ぶりカマ・・・and more
- 自己分析  
よく寝る、猪突猛進。(ちょっと動物的)



〒663-8181 西宮市若草町2丁目5-1 2  
URL: http://www.shinwaclimb.jp

シンワクライム株式会社

水まわりの取替・リフォームのご相談  
TEL 0120-47-3642  
TEL 0798-47-3642 FAX 0798-47-3675

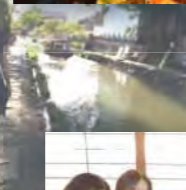
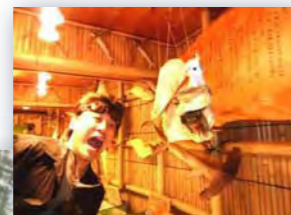
TOTO 水まわりのコンビニ  
水彩工房 甲子園店  
TOTO水まわり純正パーツのご相談  
TEL 0120-47-3674  
TEL 0798-47-3674 FAX 0798-47-3675



2日目は近江八幡へ。  
たねやさんでお昼。美味しかった～。



社長もおかげ横丁で  
美味しいビールを飲んだら、こんな感じに・・・(笑)



美味しい物があるとご機嫌な  
美女たち・・・(笑)

日常から解放されたれ(笑) 楽しみました。  
澄んだ空気が何よりの贅沢です。

いいお天気に恵まれ  
五十鈴川の穏やかな流れと  
大木の杉の木に癒され、



二十一年に一度という大祭の式年遷宮を見に伊勢神宮へお詣りに。

慰安旅行いってきました。

## リフォームのご紹介

シンワクライムで最近工事をさせていただきました  
お客様をご紹介させていただくコーナーです。

S様邸 西宮市 担当 吉田

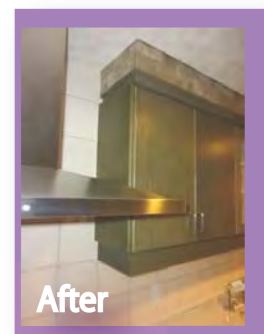
S様邸は西宮は夙川の穏やかなそして桜道にも近い落ち着いたマンションのお住まい。今回リフォームさせていただいたきっかけはフードの換気の調子が悪くなり修理しようかというのがきっかけでした。しかし修理するには部品がなくフードの幅が96cmと通常にはないビッグサイズ。S様邸の雰囲気には合うのはステンレスヘアラインのマントル型フードしかないと考えました。

キッチンの吊戸棚と  
カップボードはその  
ままで、お気に入りの  
モスグリーンの扉を  
活かしてキッチン  
をリフォームする事  
がご主人様からの宿題  
でした。

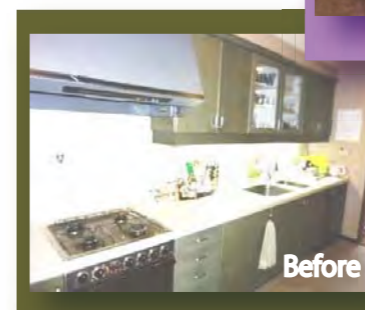


After

ぴったり、おしゃれな  
マントルフード！  
吊戸棚上の幕板処理は  
やりがいがありました！

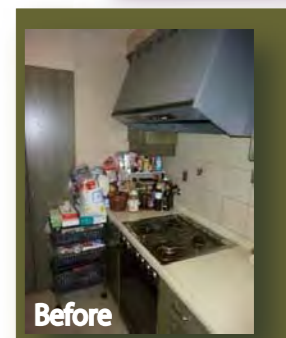


After

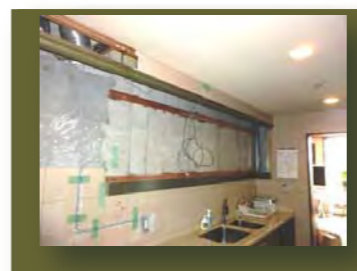


Before

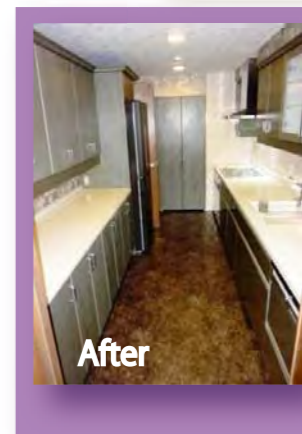
TOTO システムキッチン  
クラッソの扉は  
ルーセントゴールドが  
採用されました！



Before



一端、吊戸棚は取り外し  
させていただき天井・壁の  
張替えをして再度取付。



After

4メートル以上あるキッチン  
カウンター。見事におさまり  
ました。



とてもお洒落なご夫婦であることはキッチン空間をご覧いただければ  
感じていただけるかと思いますが、思い入れのある空間作りにお手伝い  
させていただけたこと心より嬉しく思っています。ありがとうございました。

## イベントのご報告

今年最初の1/25.26に自社イベント、  
「まだまだ間に合うリフォーム相談会」  
を開催させていただきました。  
寒い中、両日で50組ほどのご来場を  
いただきましたこと心より御礼申し  
上げます。  
大人気の牛若丸の  
まぼろしの牛タン  
シチューも完売！



そして、消費税UP前にと沢山の  
ご注文をいただき重ねて御礼申し  
あげます。スタッフ一同、改めて  
気を引き締め、全力で対応させて  
いただきますので、どうぞ宜しく  
お願いいたします。



今回は、  
おじ様カラーの  
秋吉のいちおしです！



アンチョビキャベツ



小エビのアヒーチョ

これ、  
美味しい！



イタリア酒場エビスバル  
〒662-0915  
西宮市馬場町 6-1 1F  
阪神本線西宮駅徒歩3分  
TEL 050-5788-3490  
営業時間 17:30~24:00  
定休日 火曜日  
駐車場 無し  
(近くにコインパーキング有)

## スタッフのいちおし！



家から自転車で行けるといこともあって、  
阪神西宮駅近くにあるイタリア酒場  
「エビスバル」♪こじんまりしたかわいい  
お店ですが行くといつもお客様でいっぱい。  
石窯ピッツアやパスタを中心にワインも  
沢山揃っています。私は小エビのアヒー  
チョ、アンチョビキャベツがお気に入り。  
樽生スパークリングワインもおススメ。  
お友達とぜひワイワイ行ってみてください。